



Αρχοντικό στη καρδιά του Μαινάλου



Τηλ. Επικοινωνίας 6944.634.334

Καλώς ήρθατε στη σπίτι
της Βυτίνας.

Θέλουμε να περάσετε
καλά, όπως περνάμε
και εμείς εδώ και
πολλά χρόνια. **Το μόνο
που ζητάμε είναι να
σεβαστείτε το σπίτι....**

Σας γράφουμε μερικές οδηγίες για
το σπίτι, ώστε να έχετε την
καλύτερη δυνατή διαμονή στην
Βυτίνα καθώς και πληροφορίες για
μέρη που μπορείτε να φάτε, να
αγοράσετε τοπικά προϊόντα αλλά
και να κάνετε όμορφες εκδρομές
στις γύρω περιοχές

ΓΙΑ ΤΗΝ ΙΣΤΟΡΙΑ

Το σπίτι είναι ένα πετρόκτιστο οίκημα που χτίστηκε το 1851 από τους προγόνους της οικογένειας.

Το ισόγειο ήταν η αποθήκη του σπιτιού όπου φυλάσσονταν τρόφιμα και ξύλα για το χειμώνα και ο όροφος, η κυρίως κατοικία.

Το 2004 ανακαινίστηκε ριζικά αντικαταστάθηκαν τα παλιά κουφώματα, τοποθετήθηκε θέρμανση κλπ, με αποτέλεσμα να προκύψει το τωρινό σπίτι με δυο ανεξάρτητους ορόφους που μπορεί να φιλοξενήσει άνετα 8-10 άτομα.

ΟΔΗΓΙΕΣ ΓΙΑ ΤΟ ΣΠΙΤΙ

ΘΕΡΜΑΝΣΗ, κάθε όροφος έχει τον δικό του ανεξάρτητο θερμοστάτη για να επιλέξετε την επιθυμητή θερμοκρασία. Με το θερμοστάτη στο πρώτο όροφο, μπορείτε να ανεβοκατεβάζετε την θερμοκρασία με το +/- αλλά ιδανικά χρησιμοποιείτε ο διακόπτης «μέρα/νύκτα» στο «ημέρα» διατηρείτε για όσο είστε στο σπίτι σε ιδανική θερμοκρασία και στο «νύκτα», για το βράδυ πριν πάτε για ύπνο ή εάν φύγετε. Είναι κρίμα να καίνε τα ηλεκτρικά καλοριφέρ χωρίς να τα χρειάζεστε.



Στο ισόγειο ο θερμοστάτης είναι πιο απλός, απλά ρυθμίζετε την επιθυμητή θερμοκρασία γυρνώντας το διακόπτη.

ΤΖΑΚΙ, προσοχή, ελέγξτε εάν είναι ανοικτό το **τάμπερ πριν το ανάψετε!** Ξύλα υπάρχουν στην είσοδο του κήπου. Τέλος είναι σημαντικό κάθε φορά που φεύγετε από το σπίτι, έστω και για μια μικρή βόλτα, το τζάκι να είναι σβηστό και να τραβήξετε το χαλί που είναι μπροστά. Είναι ένας από τους βασικούς κανόνες του σπιτιού!

ΘΕΡΜΟΣΙΦΩΝΑΣ, υπάρχουν δύο θερμοσίφωνες, ένας για κάθε όροφο. Ο κάθε διακόπτης βρίσκεται στον αντίστοιχο ηλεκτρικό πίνακα. Στον πίνακα υπάρχει σήμανση για την λειτουργία όλων των απαραίτητων διακοπών. Πατώντας τον αντίστοιχο διακόπτη ενεργοποιείται ο θερμοσίφωνας και κλείνει αυτόματα.

ΠΛΥΝΤΗΡΙΟ ΠΙΑΤΩΝ, στην πάνω κουζίνα υπάρχει πλυντήριο πιάτων, φυσικά διαθέσιμο για τους επισκέπτες. Κάτω από τον νεροχύτη υπάρχουν ταμπλέτες για το πλυντήριο αλλά και όλα τα απαραίτητα υλικά καθαριότητας που μπορεί να χρειαστείτε. Ιδανικά χρησιμοποιείτε το πρόγραμμα ECO, είναι πιο οικονομικό απλά διαρκεί περισσότερη ώρα.

ΑΣΦΑΛΕΙΑ, σε κάθε όροφο, στον χώρο της κουζίνας, υπάρχει πυροσβεστήρας σε περίπτωση προβλήματος, μπορείτε & και πρέπει να τον χρησιμοποιήσετε. Τέλος υπάρχει ανιχνευτής καπνού στον πρώτο όροφο στο σαλόνι που υπάρχει το τζάκι και στην κουζίνα. Σε περίπτωση καπνού – φωτιάς – υψηλής θερμοκρασίας, θα αρχίσει να ηχεί ο συναγερμός. Πιέζοντας τον κεντρικό σημείο του ανιχνευτή, σταματά ο συναγερμός.

ΠΛΥΝΤΗΡΙΟ ΡΟΥΧΩΝ, για μεγαλύτερες διαμονές υπάρχει στο κάτω μπάνιο, πλυντήριο ρούχων που φυσικά μπορείτε να χρησιμοποιήσετε. Τα απαραίτητα καθαριστικά, θα τα βρείτε κάτω από τον νιπτήρα του μπάνιου.

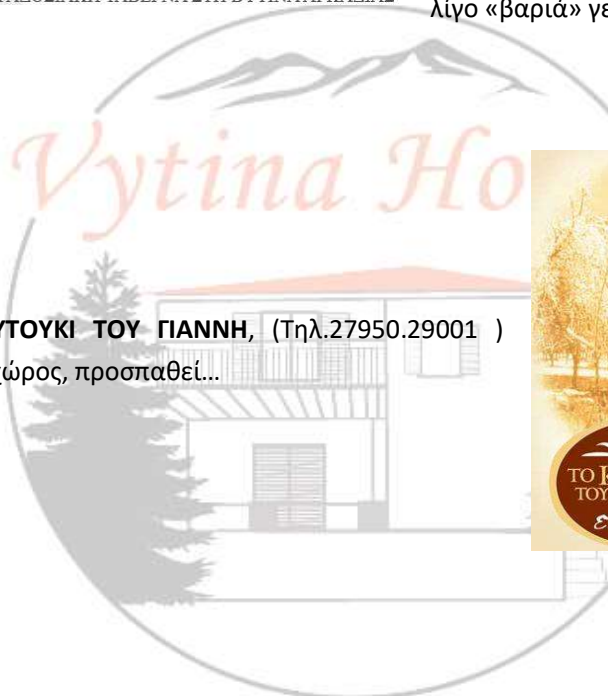


ΦΑΓΗΤΟ

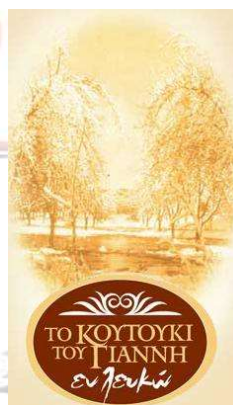
ΚΛΗΜΑΤΑΡΙΑ, (Τηλ.27950.22226) Εμείς την προτιμούμε! Κλασικά φαγητά ταβέρνας σε χωριό, σε καλή ποιότητα, λίγοτσιμπημένες τιμές. Προτιμήστε τον μπροστά χώρο που ήταν και η αρχική ταβέρνα πριν την επέκταση. Ζητήστε τον *Θοδωρή*, θα σας εξυπηρετήσει (οι χειροποίητες πίτες είναι must, το τυροπιτάρι, και τα μαγειρευτά, μερικές επιλογές που προτιμάμε).



ΚΟΚΚΙΝΑ ΠΥΘΑΡΙΑ, (Τηλ.27950.22540) Μεγάλη ποικιλία με πολλά και διάφορα, ψαγμένες γεύσεις, λίγο «βαριά» γεύματα.

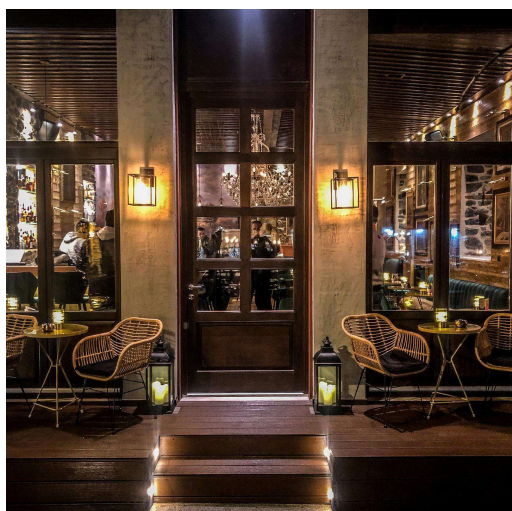


ΤΟ ΚΟΥΤΟΥΚΙ ΤΟΥ ΓΙΑΝΝΗ, (Τηλ.27950.29001) Περιποιημένος χώρος, προσπαθεί...



Φυσικά, υπάρχουν πολλές ακόμα ταβέρνες και μέσα στη Βυτίνα και σε κοντινά χωριά, που μπορείτε να εξερευνήσετε και δοκιμάσετε.

ΠΟΤΟ / ΔΙΑΣΚΕΔΑΣΗ



Merci Lounge bar, ένα από τα δύο βασικά μπαρ/καφέ,

Το δεύτερο είναι το Ναϊάδες Café bar



Υπάρχουν επίσης, το Έαρ Café Bar,



και το «1033» (που είναι το υψόμετρο της Βυτίνας!)

Και το μικρό «Καπνοπωλείο Espresso Bar»



ΑΓΟΡΕΣ

ΤΥΡΙΑ-ΖΥΜΑΡΙΚΑ, Η Βυτίνα έχει δική της παραγωγή σε πολλά τυροκομικά προϊόντα και ζυμαρικά. Διάσημη η φέτα Βυτίνας, αλλά και οι χυλοπίτες, πραγματικά φτιαγμένες στο χωριό. Προσέξτε, πολλά από τα άλλα προϊόντα που πουλιούνται στην Βυτίνα – όπως και σε πολλά άλλα μέρη της Ελλάδας- δεν είναι τοπικά, ενώ κάποια –ελάχιστα- μπορεί να είναι και εισαγωγές. Σίγουρα όμως τα τυροκομικά & ζυμαρικά είναι **ντόπια!**

ΜΟΝΟΠΑΤΙΑ

Η Βυτίνα είναι από τα πλέον κεντρικά σημεία από όπου μπορείτε να ακολουθήσετε οργανωμένα ή μόνοι, το πρώτο πιστοποιημένο μονοπάτι στην Ελλάδα από την ERA.

75 (!) χαρτογραφημένα χιλιόμετρα στη φύση και την ομορφιά της, σας περιμένουν μαζί με τους οικολόγους φίλους σας να "περάσετε" ευχάριστα τον χρόνο σας και να "ζήσετε" αξέχαστες στιγμές σε μία από τις υψηλά βαθμολογημένες διαδρομές της Ευρώπης.

Τα 8 τμήματα του Μονοπατιού του Μαίναλου:

Τμήμα 1: Στεμνίτσα-Δημητσάνα

Τμήμα 2: Δημητσάνα-Ζυγοβίσι

Τμήμα 3: Ζυγοβίσι-Ελάτη

Τμήμα 4: Ελάτη-Βυτίνα

Τμήμα 5: Βυτίνα-Νυμφασία

Τμήμα 6: Νυμφασία-Μαγούλιανα

Τμήμα 7: Μαγούλιανα-Βαλτεσινίκο

Τμήμα 8: Βαλτεσινίκο-Λαγκάδια

Περισσότερες πληροφορίες στο <http://menalontrail.eu/el/>

Επίσης μπορείτε να συνεννοηθείτε με τον Λάμπρο Παπαλάμπρου, που έχει το κατάστημα «Βυτινουργίες» στο στενάκι αριστερά από το κτίριο του Δήμου που οργανώνει διάφορες πεζοπορίες (τηλ. 6931138673)

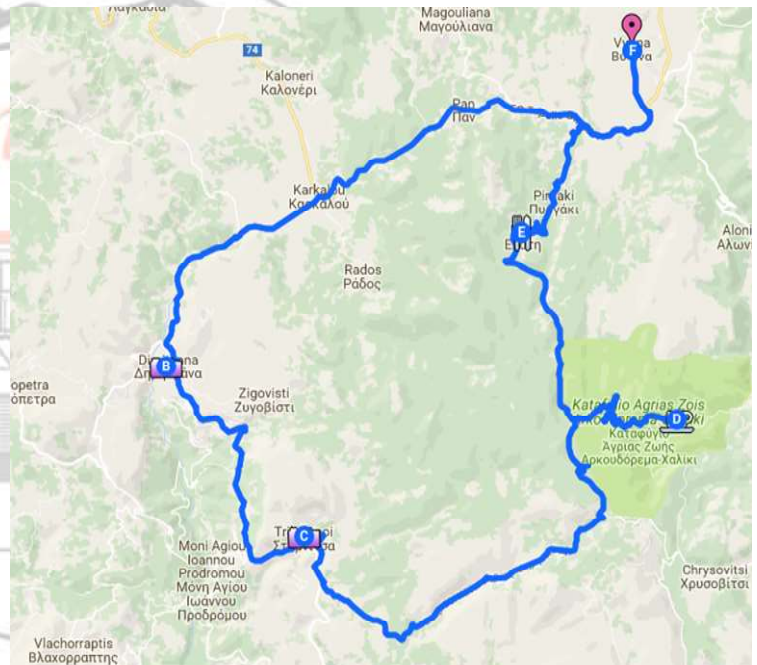
ΚΟΝΤΙΝΕΣ ΠΕΡΙΟΧΕΣ / ΕΚΔΡΟΜΕΣ / ΒΟΛΤΕΣ

ΔΑΣΑΚΙ, Το δασάκι της Βυτίνας (φαίνεται και από την βεράντα του σπιτιού), είναι μια ωραία –μικρή, κοντινή-βόλτα.

Δημιουργήθηκε από την Γεωπονική Σχολή της Βυτίνας μετά το 2^ο Παγκόσμιο πόλεμο, με διάφορες ποικιλίες –κυρίως-κυπαρισσιών, μια ιδανική βόλτα που, ιδίως το καλοκαίρι, η θερμοκρασία στο δασάκι είναι θερμοκρασία κλιματιζόμενου χώρου! Ένας γύρος είναι ~1 χλμ



ΜΑΙΝΑΛΟ / Χιονοδρομικό (<https://goo.gl/TCSPfj>) & (www.mainaloski.gr), Υπάρχει δρόμος μέσα από το βουνό, από τον δρόμο για την Αλωνίσταινα, πολύ μικρή διαδρομή, μόνο που εάν έχει χιονίσει μπορεί να είναι προσβάσιμη μόνο με 4X4. Ο βασικός (και εναλλακτικός για εμάς από Βυτίνα) δρόμος, από Καρκαλού (βρίσκεται το δρόμο επιστρέφοντας προς Τρίπολη, λίγο μετά το Λεβίδι) πιο μακρινός, αλλά πιο εύκολος σε περίπτωση χιονόπτωσης, και καθαρίζεται τακτικά. Ταβέρνες στην Καρκαλού για μετά το Σκι....



ΣΤΕΜΝΙΤΣΑ – ΔΗΜΗΤΣΑΝΑ

Δύο διάσημα χωριά, πολύ κοντά στην Βυτίνα που αξίζει να επισκεφθείτε. Ιδανικά κάντε την κυκλική διαδρομή μέσα από το Μαίναλο. Επιλέξτε το δρόμο προς Ελάτη, διαδρομή μέσα στο έλατο, απίστευτης ομορφιάς (προσοχή, τον χειμώνα, ο δρόμος μπορεί να χρειάζεται αλυσίδες).

Απλά ακολουθήστε τις ταμπέλες για Πυργάκι & Ελάτη¹ (δύο εγκαταλελειμμένα χωριά) που θα σας οδηγήσουν στην Στεμνίτσα (συναντάτε διασταύρωση για το Λιμποβίτσι, και το σπίτι του Θ. Κολοκοτρώνη), και καταλήγετε στην Στεμνίτσα.



Στη συνέχεια βρίσκετε την πολύ γραφική Δημητσάνα και συνεχίζοντας, επιστρέφετε στην Βυτίνα.



Αρχαία Ολυμπία

Παίρνοντας τον δρόμο για Δημητσάνα, υπάρχει διασταύρωση για Αρχαία Ολυμπία. Δρόμος επαρχιακός με αρκετές στροφές, αλλά σε 1 ώρα και 30 λεπτά (82χλμ) καταλήγετε στον πανέμορφο χώρο της Αρχαίας Ολυμπίας.



¹ Λίγο πριν την Ελάτη θα συναντήσετε τον εργαστήριο του Χρήστου Σιμόπουλου, ξυλουργός. Μαζεύει από το βουνό κάθε παράξενο ξύλο και το μετατρέπει σε οτιδήποτε του ζητήσετε.... Πολλά δείγματα της δουλειάς του θα βρείτε και στη Βυτίνα. Οργανώνει και βόλτες με άλογα (τηλ. 6977022173)